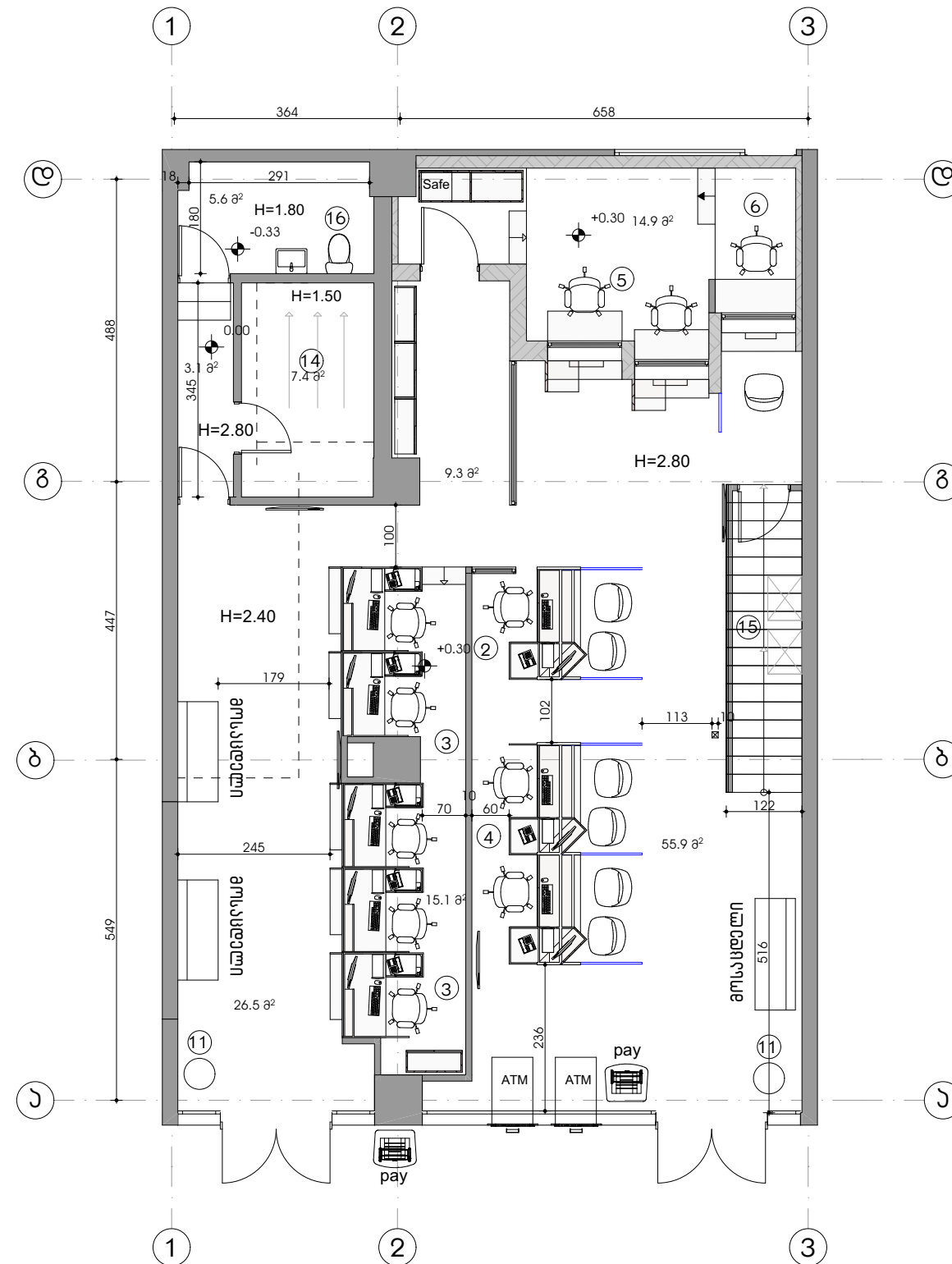


# ლიპარი

ქალაქი ბათუმი, ჭავჭავაძის №103  
ლიბერთი ბანკის სერვისცენტრის პროექტი  
ბათუმი 2021

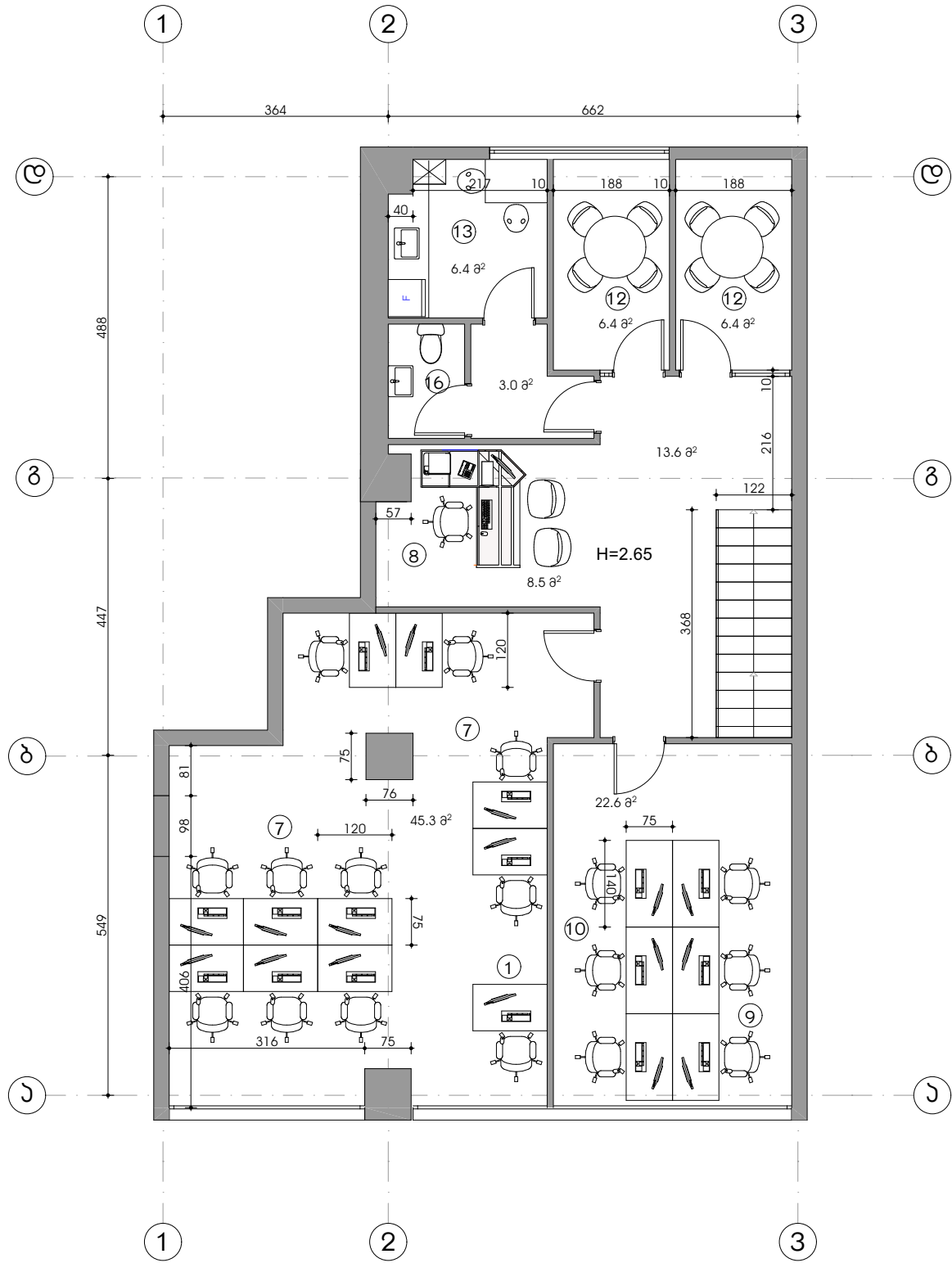
1 სართულის გეგმა ავჯის ჩვენებით. მ 1:100



ფორმატი A-3	თბილისი-2021	
	ფაქსი №	
ქვეყნის სახელი		
1. საქართველოს უფროსი -1 2. საგარეო უწყვეტი მართვა -1 3. მოლაპარაკებელი (სოც) -5 4. მოლაპარაკებელი (პრ) -2 5. მოლაპარაკებელი -2 6. მოლაპარაკებელი -1 7. საქართველო -10 8. ავტო მოლაპარაკებელი -1 9. განმარტების და ტერ. მომსახურება -3 10. IT -3 11. მითითებული -2 12. შეხვედრების ოთახი -2 13. საგარეო უწყვეტი -1 14. პრესი -1 15. ტექ. ოთახი -1 16. WC -2		
პროცესის ნიშნები		
განმარტების		
დამატებითი: სს ლიბერტი ბანკი		
პრ. სახელმწიფო: ლიბერტი ბანკის ბათუმის სერვისცენტრის პროექტი		
მისამართი: ქალაქი ბათუმი, ჭავჭავაძის №103		
თანამდებობა	გვარი	სახელი
არსებობს	გ. გვარამაძე	
არსებობს	გ. გვარამაძე	
თანამდებობა	გ. გვარამაძე	
თანამდებობა		
თანამდებობა	2021	ნაზი:
მისამართი		
სტადია	ფარგალი	ფარგალი
3.		

ქალაქი ბათუმი, ჭავჭავაძის №103  
ლიბერთი ბანკის სერვისცენტრის პროექტი

ანტრესოლის გეგმა ანუჩის ჩვენებით. მ 1:100

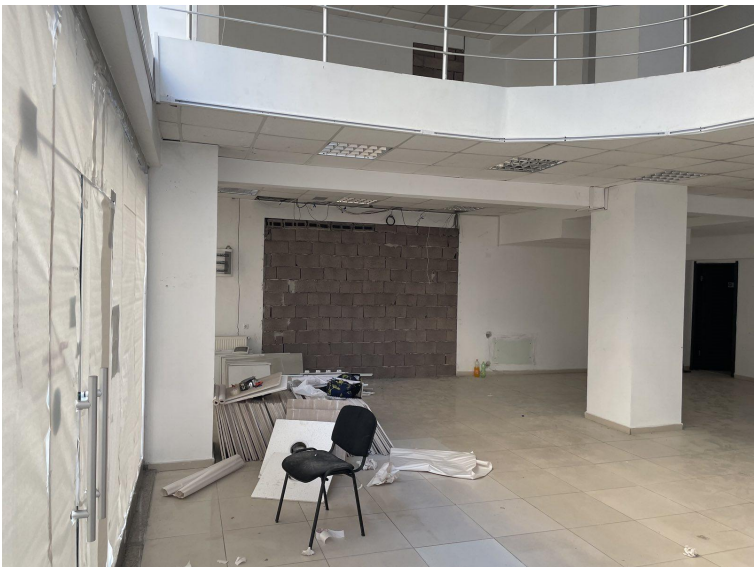
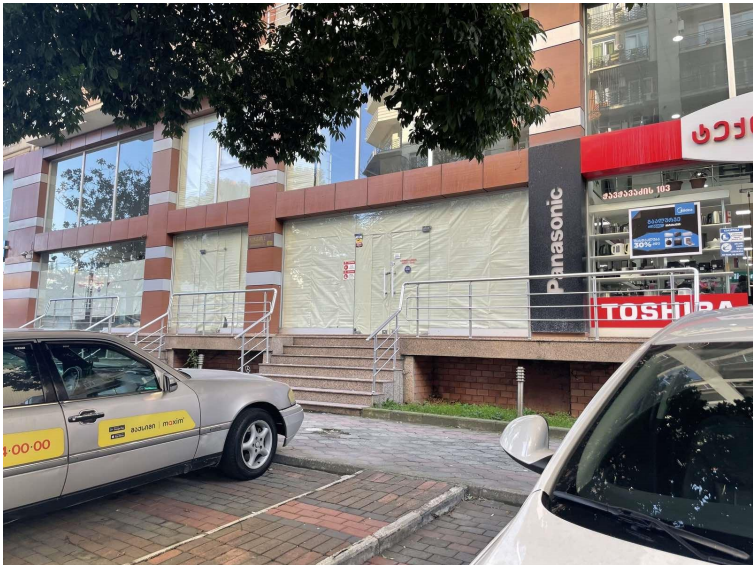
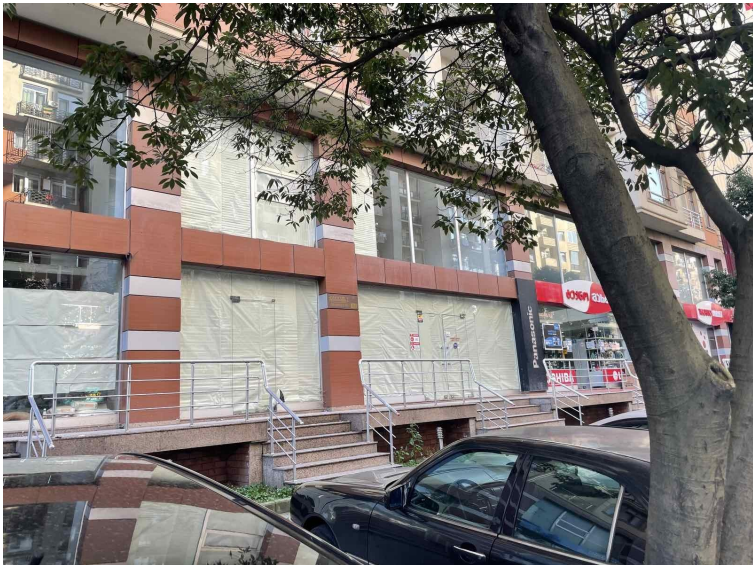


ფორმატი A-3	თბილისი-2021		
	დაავთა №		
ექსპლიკაცია			
1. საკრედიტოს უფროსი -1 2. საოპერაციო მენეჯერი -1 3. მოლარე ოპერატორი (სოფ) -5 4. მოლარე ოპერატორი (ბიზ) -2 5. მოლარე -2 6. ოქრს.ლოგოარდი -1 7. საკრედიტო -10 8. ავტო ლოგოარდი -1 9. განყოფილების და ტერ. მომსახურება -3 10. IT -3 11. მიმღარი -2 12. შეხვედრების ოთახი -2 13. საშინაო -1 14. არქივი -1 15. ტექ.ოთახი -1 16.WC -2			
პრობითი ნიშნები			
გენიშვები			
დაავთი: სს ლიბერთი ბანკი			
პრ. სახელწოდება: ლიბერთი ბანკის ბათუმის სერვისცენტრის პროექტი			
მისამართი: ქალაქი ბათუმი, ჭავჭავაძის №103			
თანამდებობა	გვარი		სახელი
არქიტექტორი	გ. გაყულაშვილი		
არქიტექტორი			
დაამუშავა	გ. გაყულაშვილი		
დაამუშავა			
			ნახა:
თარიღი	2021		
მასშტაბი			
სტადია	ფურცელი		ფურცლები
3.			



ქალაქი ბათუმი, ჭავჭავაძის №103  
ლიბერთი ბანკის სერვისცენტრის პროექტი

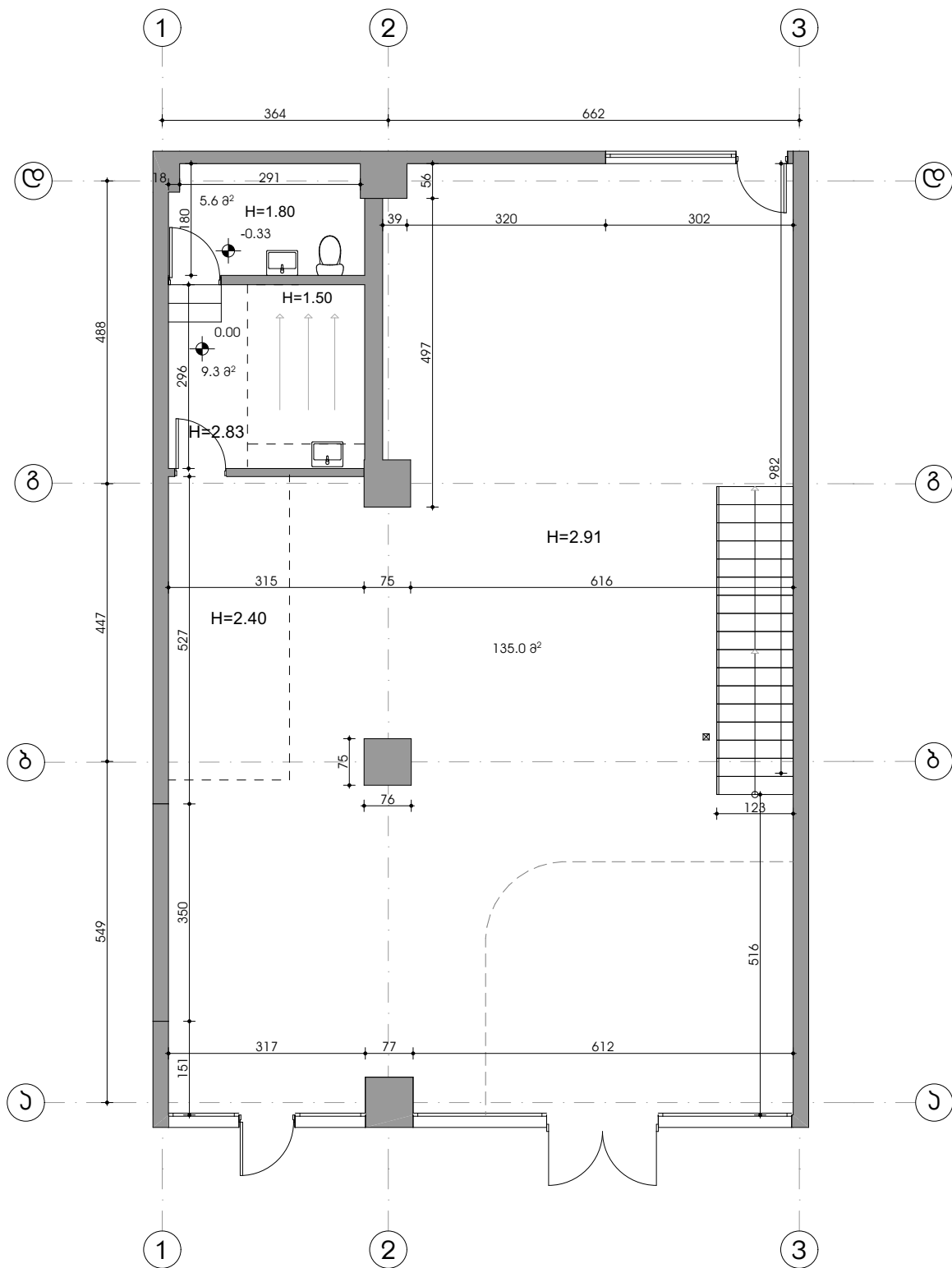
არსებული სიტუაციის ამსახველი ფოტოები



ფორმატი A-3			თბილისი-2021	
			დასკვნა №	
ქსკლინაჰია				
პროექტი ნიშნები				
პენიშნები				
დასკვნა: სს ლიბერთი ბანკი				
პრ. სახელმწიფო: ლიბერთი ბანკის ბათუმის სერვისცენტრის პროექტი				
მისამართი: ქალაქი ბათუმი, ჭავჭავაძის №103				
თანამდებობა	გვარი	სახელი		
არსებობის	გ. გუგუშვილი			
არსებობის				
დასკვნა	გ. გუგუშვილი			
დასკვნა				
თარიღი	2021	ნაწილი:		
მასშტაბი				
სტადია	ფურცელი	ფურცელი		
3.				

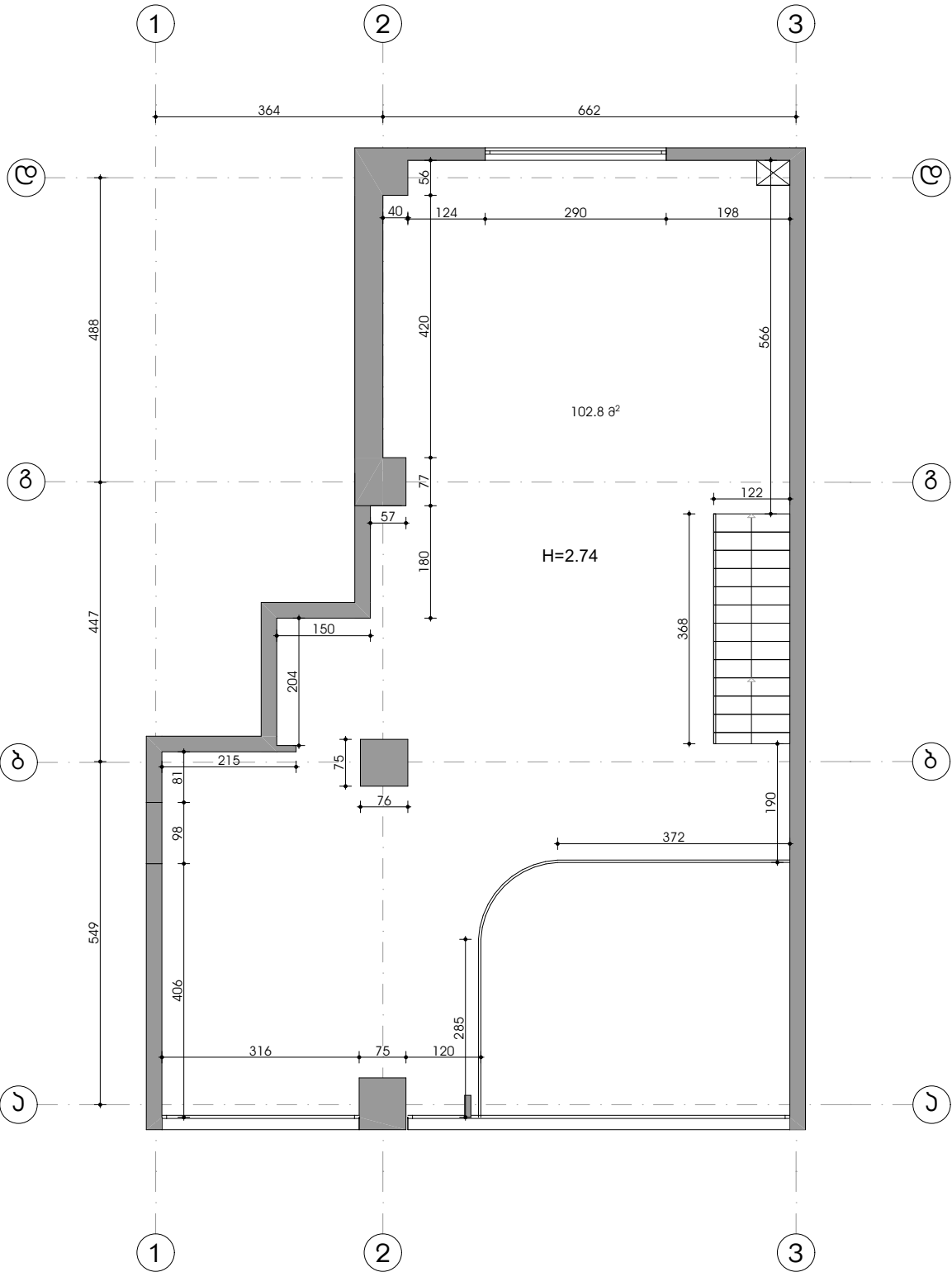


ქალაქი ბათუმი, ჭავჭავაძის №103  
ლიბერთი ბანკის სერვისცენტრის პროექტი  
I სართულის არსებული გეგმა. მ 1:100  
საერთო ფართი ტიხრების გარეშე - 149.8 მ²



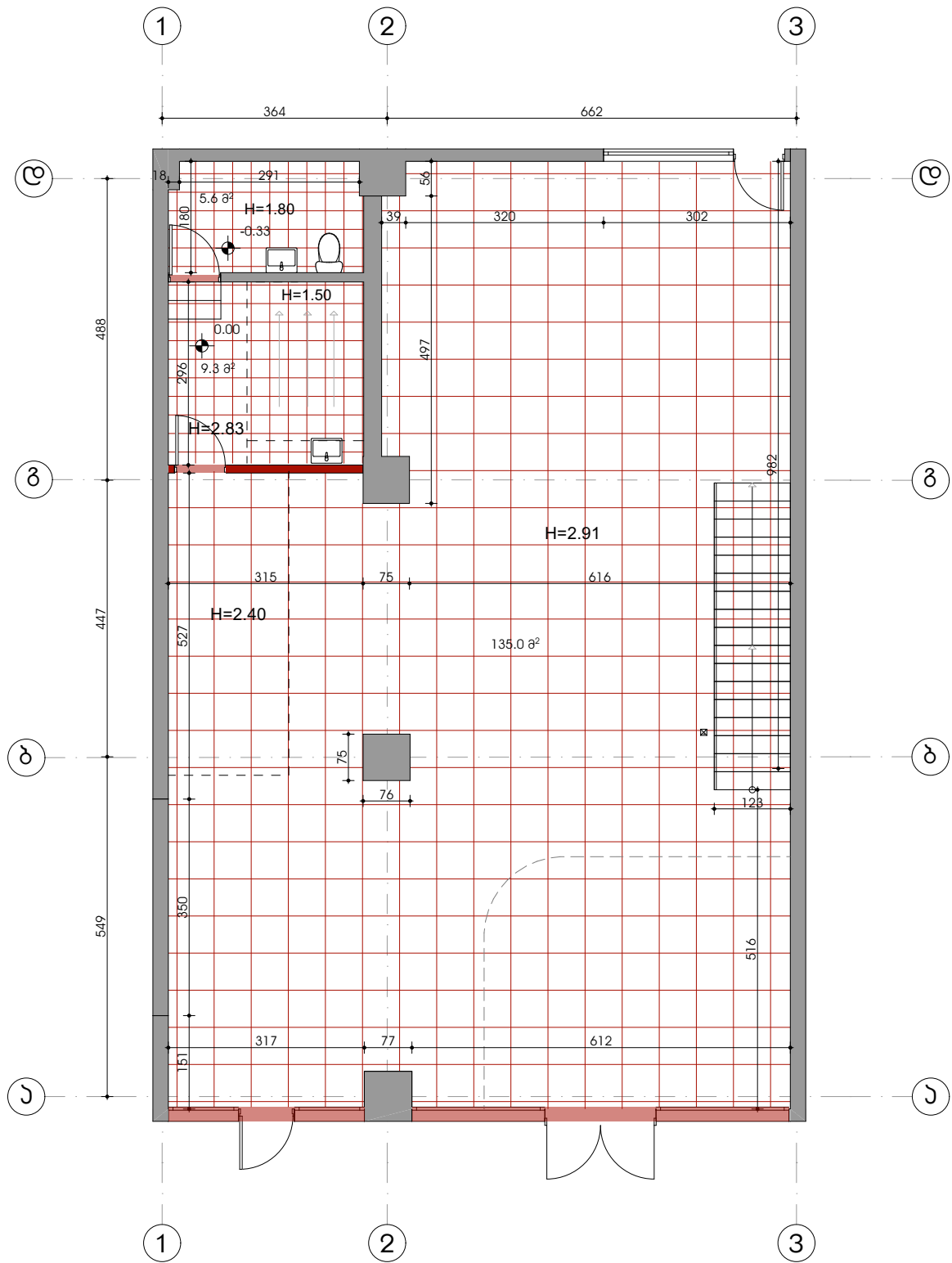
ფორმატი A-3		თბილისი-2021	
		დაკვეთა №	
ექსპლიკაცია			
პირობითი ნიშნები			
შენიშვნები			
დამკვეთი: სს ლიბერთი ბანკი			
პრ. სახელწოდება: ლიბერთი ბანკის ბათუმის სერვისცენტრის პროექტი			
მისამართი: ქალაქი ბათუმი, ჭავჭავაძის №103			
თანამდებობა	გვარი	სახელი	
არქიტექტორი	გ. გაყულაშვილი		
არქიტექტორი			
დაამუშავა	გ. გაყულაშვილი		
დაამუშავა			
		ნახაზი:	
თარიღი	2021		
მასშტაბი			
სტადია	ფურცელი	ფურცლები	
3.			

ქალაქი ბათუმი, ჭავჭავაძის №103  
ლიბერთი ბანკის სერვისცენტრის პროექტი  
ანტრესოლის არსებული გეგმა. მ 1:100  
საერთო ფართი ტიხრების გარეშე - 102.8 მ²



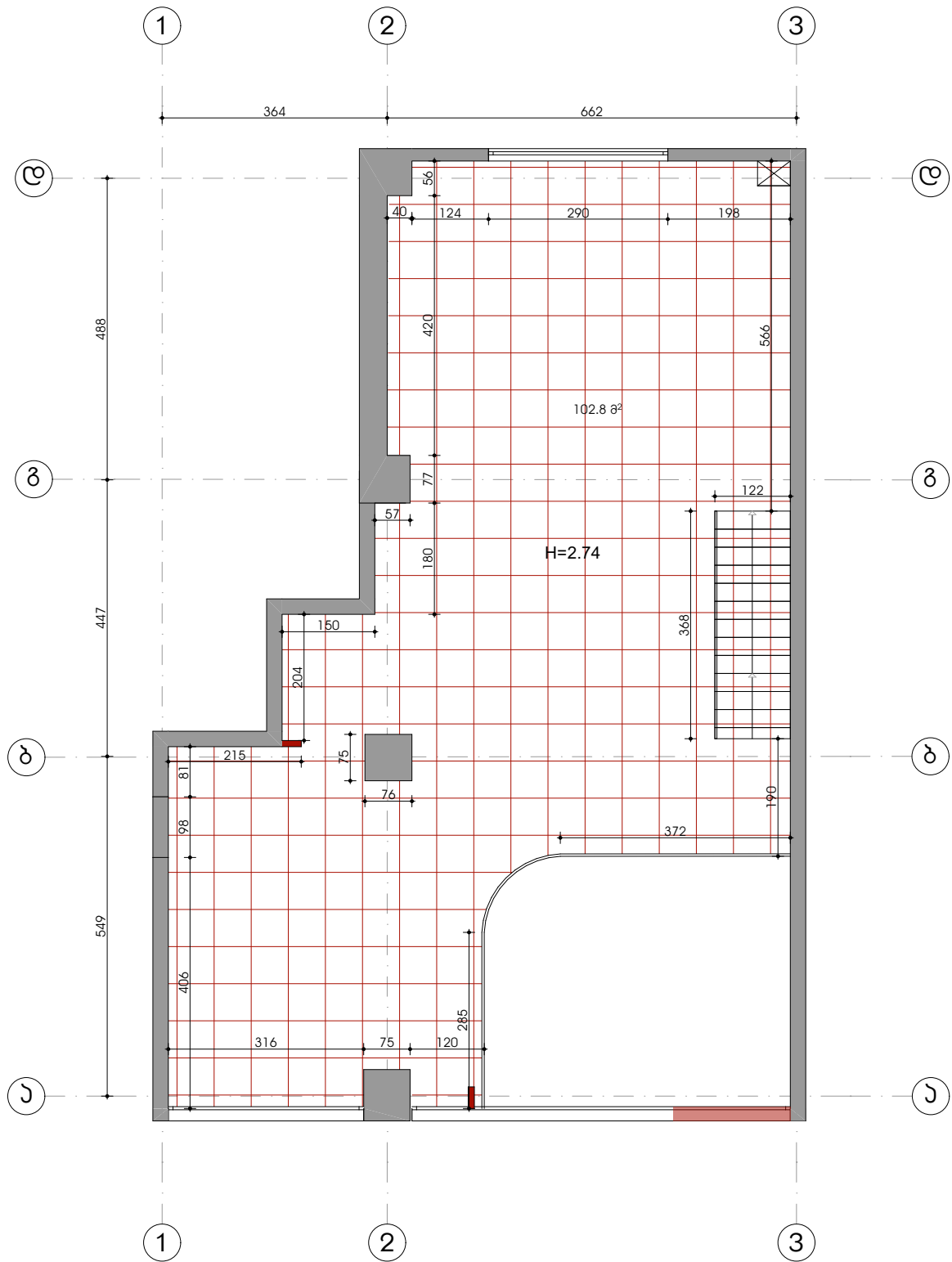
ფორმატი A-3	თბილისი-2021	
	დაკვეთა №	
ექსპლიკაცია		
პირობითი ნიშნები		
შენიშვნები		
დამკვეთი: სს ლიბერთი ბანკი		
პრ. სახელწოდება: ლიბერთი ბანკის ბათუმის სერვისცენტრის პროექტი		
მისამართი: ქალაქი ბათუმი, ჭავჭავაძის №103		
თანამდებობა	გვარი	საღმრთაო
არქიტექტორი	გ. გაყულაშვილი	
არქიტექტორი		
დაამუშავა	გ. გაყულაშვილი	
დაამუშავა		
		ნახაზი:
თარიღი	2021	
მასშტაბი		
სტადია	ფურცელი	ფურცლები
3.		

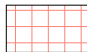
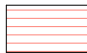


ქალაქი ბათუმი, ჭავჭავაძის №103  
ლიბერთი ბანკის სერვისცენტრის პროექტი  
I სართულის სადამონტაჟო გეგმა. მ 1:100



ფორმატი A-3		თბილისი-2021	
		დაკვეთა №	
ექსპლიკაცია			
პირობითი ნიშნები			

ქალაქი ბათუმი, ჭავჭავაძის №103  
ლიბერთი ბანკის სერვისცენტრის პროექტი  
ანტრესოლის სადამონტაჟო გეგმა. მ 1:100

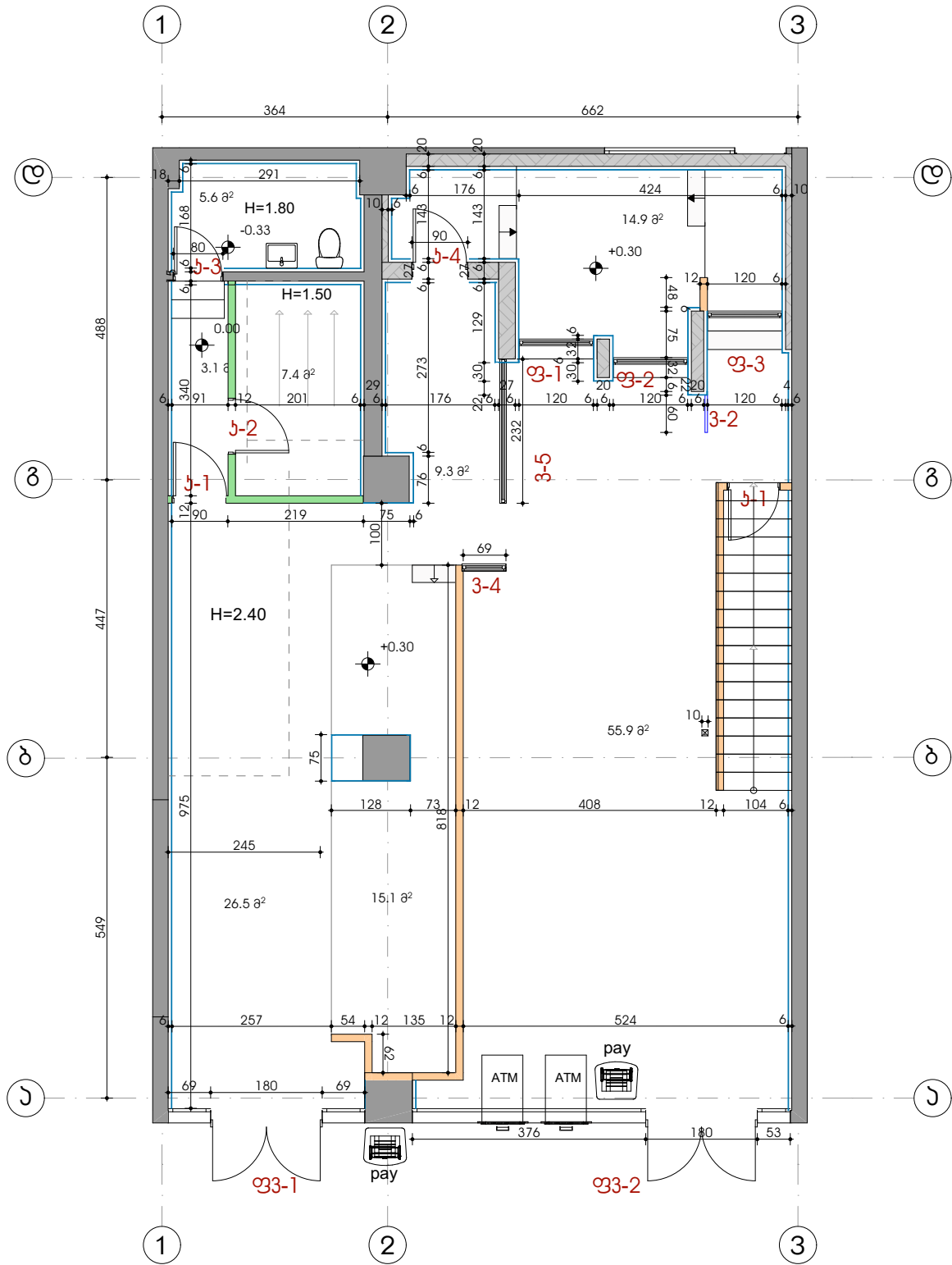


ფორმატი A-3		თბილისი-2021	
		დაკვეთა №	
ექსპლიკაცია			
პროექტის ნიშნები			
პროექტის ნიშნები			
	არსებული ჩარამიყული ფილაბის ღამონტაჟი - 102.8 მ²		
	არსებული ლამინირებული იაბახის ღამონტაჟი - 0 მ²		
	არსებული ბლოკის ჯადლის ღამონტაჟი - 1 მ²		
	არსებული თაბაშირფუჟას ტიხრის ღამონტაჟი - 1 მ²		
შენიშვნები			



ქალაქი ბათუმი, ჭავჭავაძის №103  
ლიბერთი ბანკის სერვისცენტრის პროექტი

I სართულის ტიხრების მოწყობის გეგმა. მ 1:100



ფორმატი A-3	თბილისი-2021	
	დასკვნა №	

ქსკლინაცია

პირობითი ნიშნები

	ბლოკის ჯედი 20 სმ - 46.8 მ²
	ბლოკის ჯედი 20 სმ - 10.9 მ²
	თაბაშირ-მუყაოს ტიხარი 10 სმ 52.8 მ²
	თაბაშირ-მუყაოს ტიხარი 10 სმ ნესტამდლა 16.8 მ²
	თაბაშირ-მუყაოს ფილით ჯედი 6 სმ 161.1 მ²
	ნესტამდლა თაბაშირ-მუყაოს ფილით ჯედი 6 სმ 54.6 მ²

შენიშვნები

ჯედი თაბაშირ-მუყაოს ფილით  
გაქრას 3.0 მ სიმაღლეზე

დამკვეთი:  
სს ლიბერთი ბანკი

პრ. სახელმწიფო:  
ლიბერთი ბანკის ბათუმის  
სერვისცენტრის პროექტი

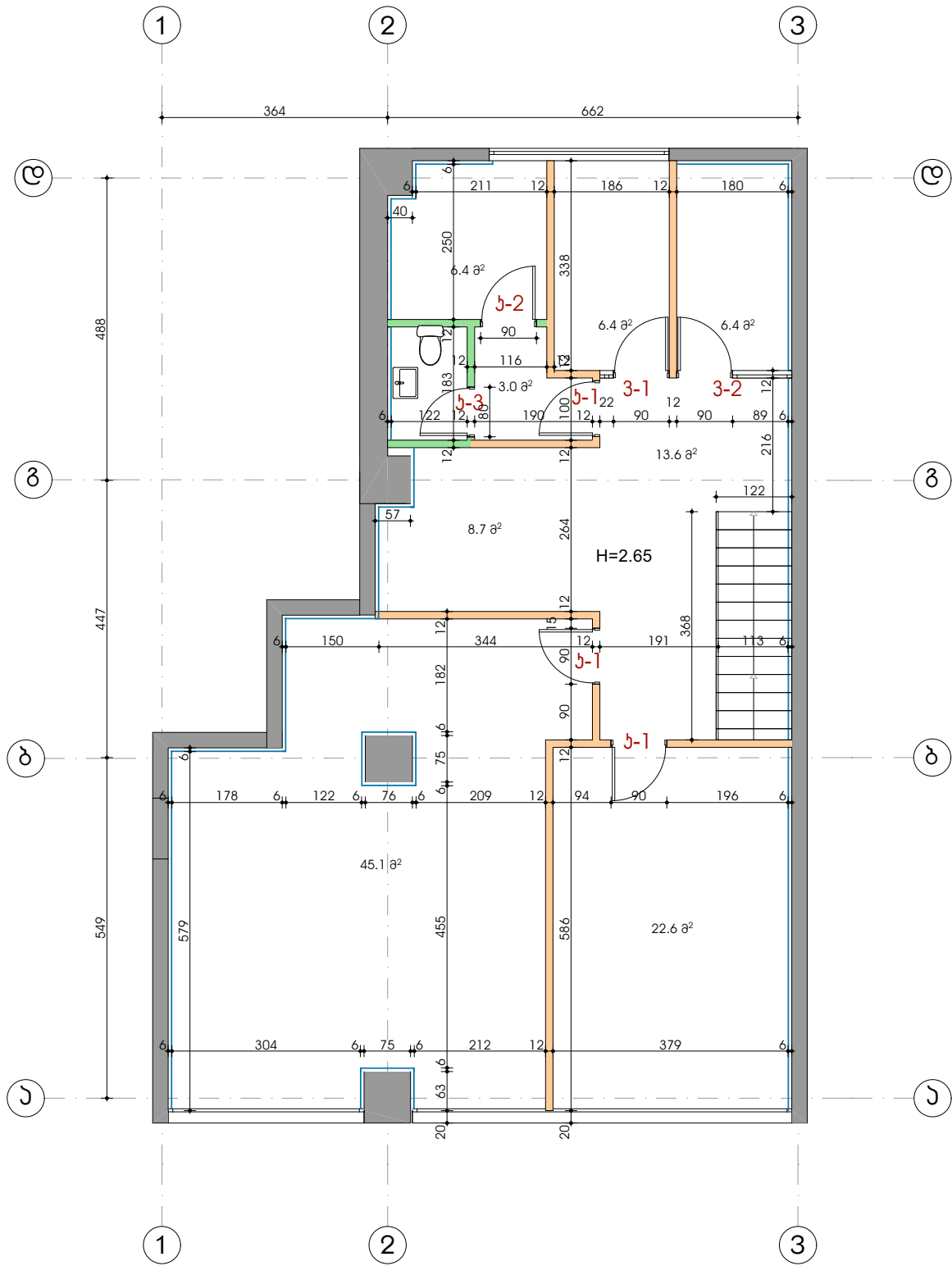
მისამართი:  
ქალაქი ბათუმი, ჭავჭავაძის №103

თანამდებობა	გვარი	სახელი
არქიტექტორი	გ. მუხომედი	
არქიტექტორი		
დაამუშავა	გ. მუხომედი	
დაამუშავა		

თარიღი	2021	ნახა:
მასშტაბი		
სტადია	ფურცელი	ფურცელი
3.		

ქალაქი ბათუმი, ჭავჭავაძის №103  
ლიბერთი ბანკის სერვისცენტრის პროექტი

ანტრესოლის ტიხრების მოწყობის გეგმა. მ 1:100



ფორმატი A-3	თბილისი-2021	
	დასახელება №	

ქსკლინაჰია

პროექტის ნიშნები

- ბლოკის ჯდებალი 20 სმ - 0 მ²
- თაბაშირ-მუყაოს ტიხარი 10 სმ 79.8 მ²
- თაბაშირ-მუყაოს ტიხარი 10 სმ ნესტამძლე 16.2 მ²
- თაბაშირ-მუყაოს ფილით ჯდებალის მოპირათება 6 სმ 105.9 მ²
- ნესტამძლე თაბაშირ-მუყაოს ფილით ჯდებალის მოპირათება 6 სმ 18.2 მ²

შენიშვნები

ჯდებაზე თაბაშირ-მუყაოს ფილაბი  
გაქარას 2.8 მ სიმაღლეზე

დამკვეთი:  
სს ლიბერთი ბანკი

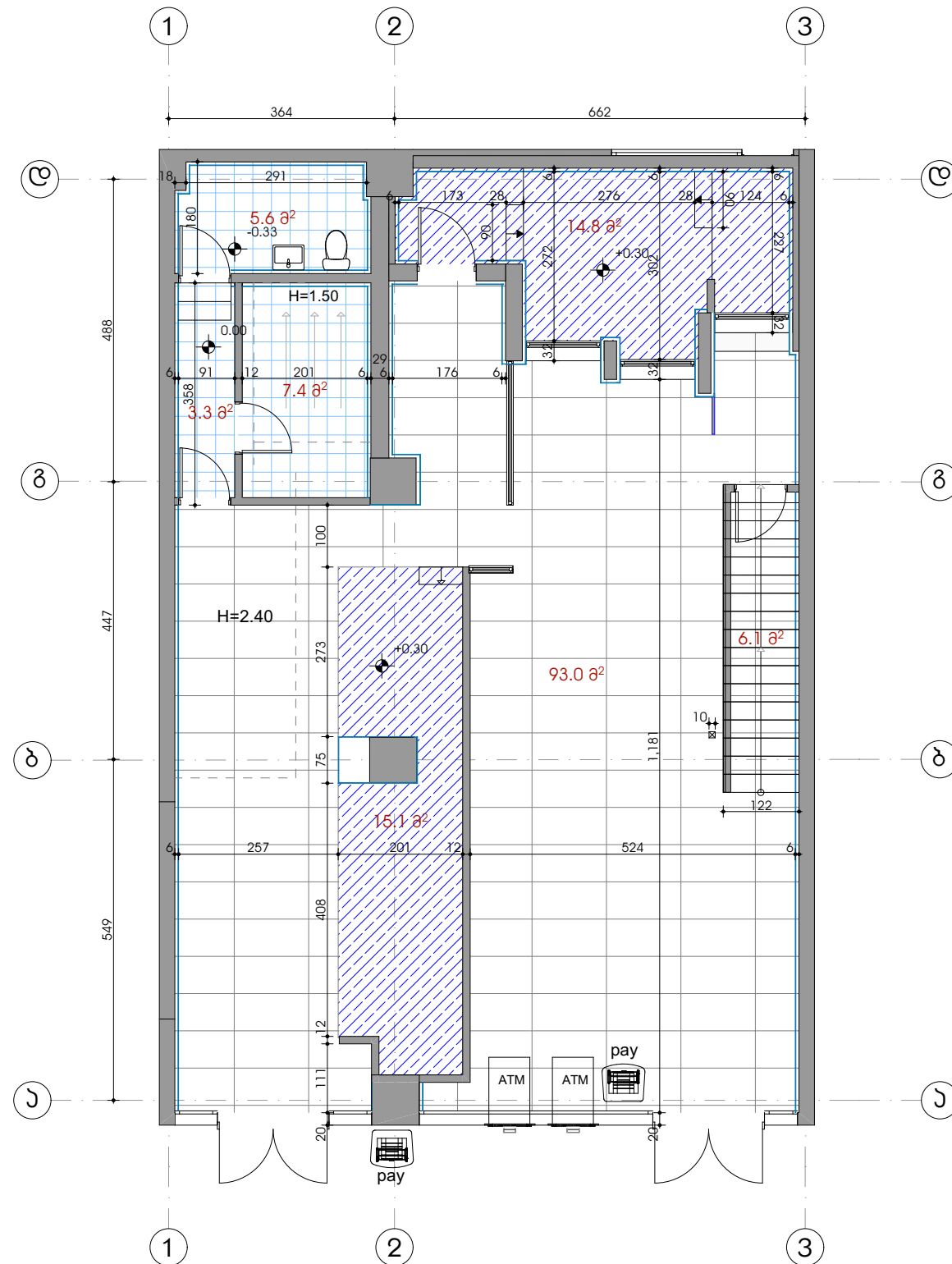
პრ. სახელმწოდება:  
ლიბერთი ბანკის ბათუმის  
სერვისცენტრის პროექტი

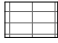

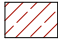
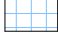


მისამართი:  
ქალაქი ბათუმი, ჭავჭავაძის №103

თანამდებობა	გვარი	სახელი
არქიტექტორი	გ. მუჟულაშვილი	
არქიტექტორი		
დაამუშავა	გ. მუჟულაშვილი	
დაამუშავა		

თარიღი	2021	ნახაზი:
მასშტაბი		
სტადია	ფურცელი	ფურცელი
3.		

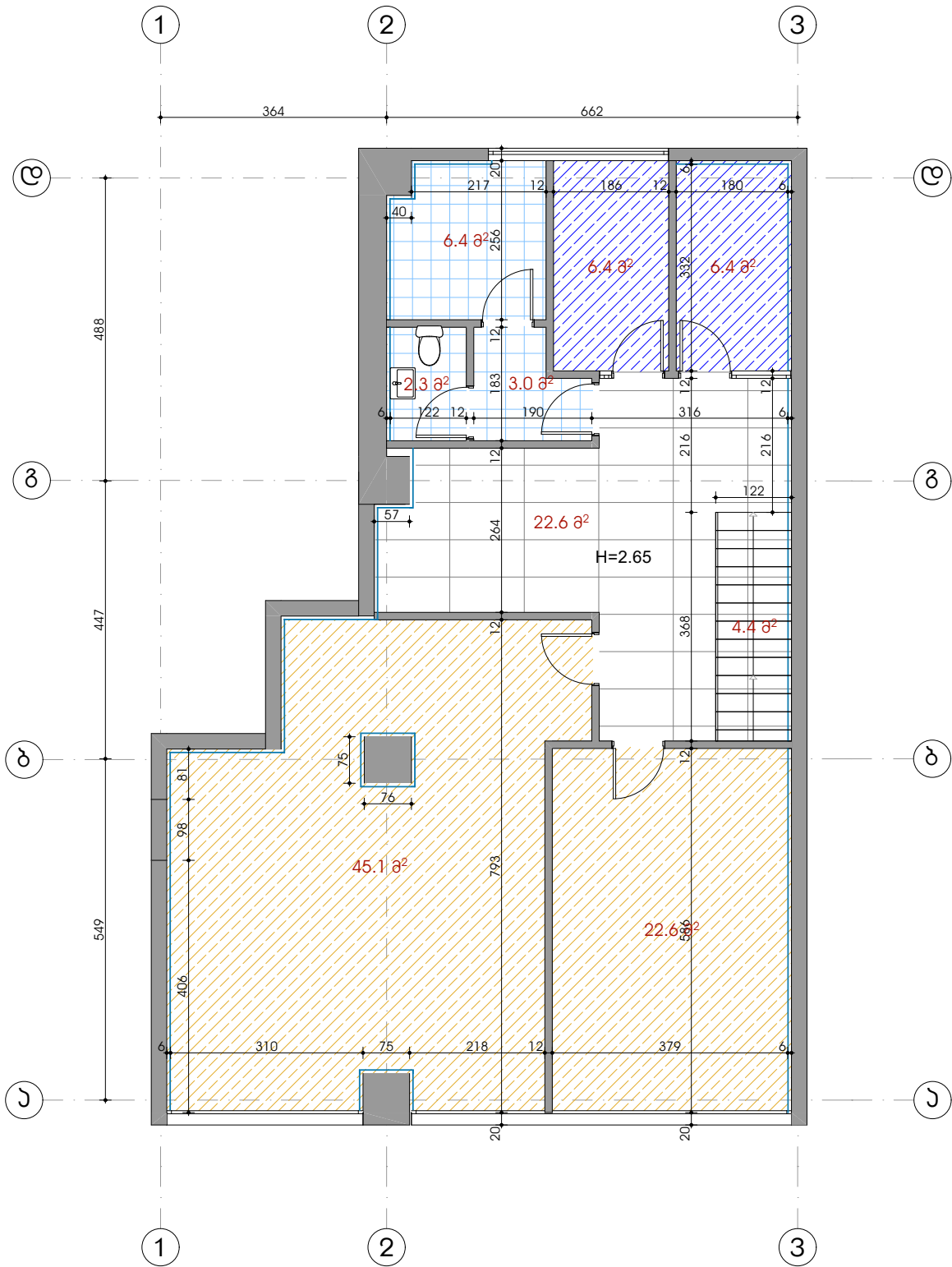
1 სართულის იატაკის მოწყობის გეგმა. მ 1:100

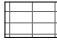
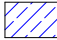






ფორმატი A-3		თბილისი-2021
		ფაქსი №
ქსპლიზი		
პრობლემის ნიშნები		
	პრობლემის ნიშნები მარჯვენა ნაწილის 60x120 სმ 93 მ²	
	პრობლემის ნიშნები 29.9 მ²	
	პრობლემის ნიშნები 0 მ²	
	თითქმის პრობლემის ნიშნები მარჯვენა ნაწილის 60x60 სმ 17.2 მ²	
	პრობლემის ნიშნები 0 მ²	
	პრობლემის ნიშნები 0 მ²	
პრობლემის ნიშნები		
დამატებითი:		
სს ლიბერტი ბანკი		
პრ. სახელმწიფო:		
ლიბერტი ბანკის ბათუმის სერვისცენტრის პროექტი		
მისამართი:		
ქალაქი ბათუმი, ჭავჭავაძის №103		
თანამდებობა	გვარი	სახელი
პრობლემის ნიშნები	გ. მამულაშვილი	
პრობლემის ნიშნები		
დამატებითი	გ. მამულაშვილი	
დამატებითი		
		ნახა:
თარიღი	2021	
მასშტაბი		
საღარი	ფარგალი	ფარგალი
პ.		

ქალაქი ბათუმი, ჭავჭავაძის №103  
ლიბერთი ბანკის სერვისცენტრის პროექტი

ანტრესოლის იატაკის მოწყობის გეგმა. მ 1:100

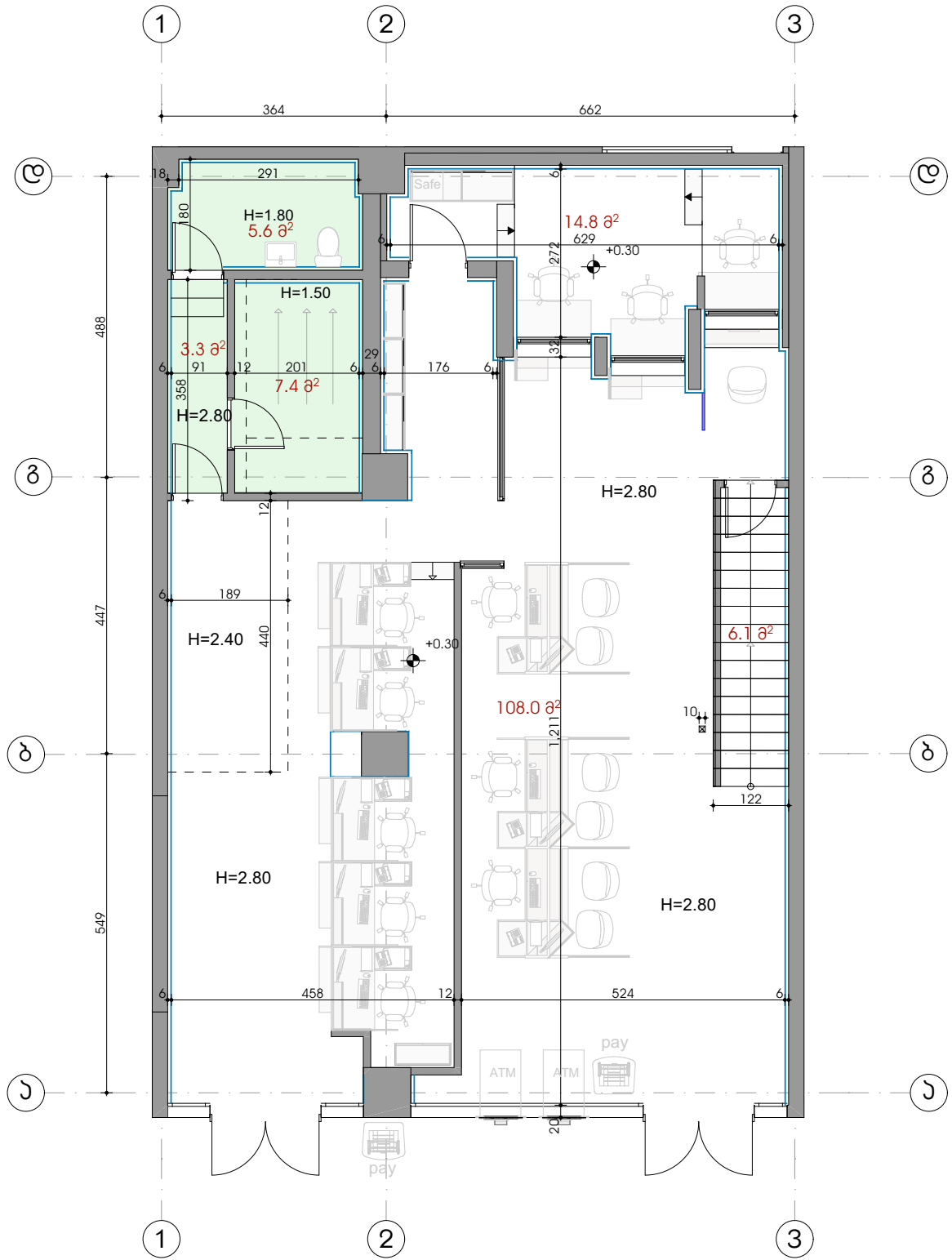


ფორმატი A-3	თბილისი-2021	
	დაკვეთა №	
ქსკლიკაცია		
პროექტის ნიშნები		
	პარამეტრები მართალი ხარისხის 60X120 სმ 27 მ²	
	პინტის იატაკი 12.8 მ²	
	რბილი იატაკი 0 მ²	
	თეთრი პარამეტრები მართალი ხარისხის 60X60 სმ 11.7 მ²	
	ლაშინები 67.7 მ²	
	ბაზალტის ფილაები 0 მ²	
შენიშვნები		
დამკვეთი: სს ლიბერთი ბანკი		
პრ. სახელწოდება: ლიბერთი ბანკის ბათუმის სერვისცენტრის პროექტი		
მისამართი: ქალაქი ბათუმი, ჭავჭავაძის №103		
თანამდებობა	გვარი	სახელი
არქიტექტორი	გ. გაყულაშვილი	
არქიტექტორი		
დამამუშავ	გ. გაყულაშვილი	
დამამუშავ		
თარიღი	2021	ნახაზი:
მასშტაბი		
სტადია	ფურცელი	ფურცელი
3.		



ქალაქი ბათუმი, ჭავჭავაძის №103  
ლიბერთი ბანკის სერვისცენტრის პროექტი

I სართულის ჭარის მოწყობის გეგმა. მ 1:100



ფორმატი A-3	თბილისი-2021	
	დაკვეთა №	

ქსკლინაცია

პირობითი ნიშნები

	თაბაშირ-ფუჟოს შეიღული ჭარი 128.8 მ <sup>2</sup>
	ნაბამაშა თაბაშირ-ფუჟოს შეიღული ჭარი 16.3 მ <sup>2</sup>
	არსტრომის შეიღული ჭარი 0 მ <sup>2</sup>

შენიშვნები

თაბაშირ-ფუჟოს და არსტრომის ჭარი  
მთელ ფართობი  
მოაწყოს 2.80 მ სიმაღლეზე (ბომბაშაშის  
ბარდა)

დამკვეთი:  
სს ლიბერთი ბანკი

პრ. სახელწოდება:  
ლიბერთი ბანკის ბათუმის  
სერვისცენტრის პროექტი

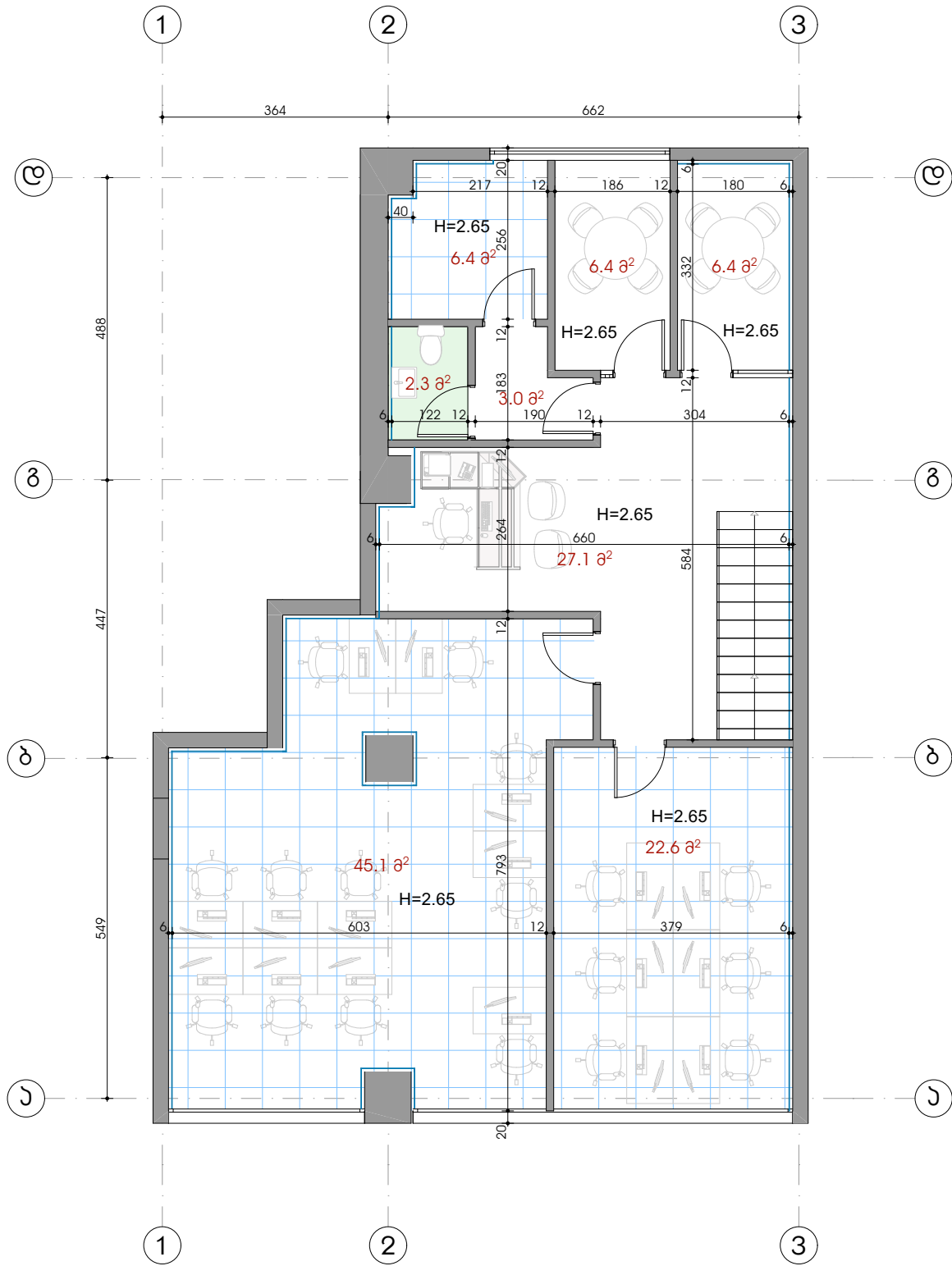
მისამართი:  
ქალაქი ბათუმი, ჭავჭავაძის №103

თანამდებობა	გვარი	სახელი
არქიტექტორი	გ. გუგუშვილი	
არქიტექტორი		
დაამუშავა	გ. გუგუშვილი	
დაამუშავა		

თარიღი	2021	ნაზი:
მასშტაბი		
სტადია	ფარგული	ფარგული
3.		

ქალაქი ბათუმი, ჭავჭავაძის №103  
ლიბერთი ბანკის სერვისცენტრის პროექტი

ანტრესოლის ჭარის მოწყობის გეგმა. მ 1:100



ფორმატი A-3		თბილისი-2021	
		დაკვეთა №	
ექსპლიკაცია			
პირობითი ნიშნები			
<div><div></div>თაბაშირ-მუყაოს შეიღული ჭარი 42.9 მ²</div> <div><div></div>ნესტამბლა თაბაშირ-მუყაოს შეიღული ჭარი 2.3 მ²</div> <div><div></div>არმსტრონგის შეიღული ჭარი 74.1 მ²</div>			
შენიშვნები			
თაბაშირ-მუყაოს და არმსტრონგის ჭარი მთელ ფართობი მოაწყოს 2.65 მ სიმაღლეზე (ჩამოწეულების გარდა)			
დამკვეთი: სს ლიბერთი ბანკი			
პრ. სახელწოდება: ლიბერთი ბანკის ბათუმის სერვისცენტრის პროექტი			
მისამართი: ქალაქი ბათუმი, ჭავჭავაძის №103			
თანამდებობა	გვარი	სახელი	
არქიტექტორი	გ. გაყულაშვილი		
არქიტექტორი			
დაამუშავა	გ. გაყულაშვილი		
დაამუშავა			
თარიღი	2021	ნახაზი:	
მასშტაბი			
სტადია	ფურცელი	ფურცლები	
3.			

ქალაქი ბათუმი, ჭავჭავაძის №103  
ლიბერთი ბანკის სერვისცენტრის პროექტი

I სართულის სანათების განლაგების გეგმა. მ 1:100



ფორმატი A-3	თბილისი-2021	
	დაკვეთა №	
ექსპლიკაცია		
პირობითი ნიშნები		
შენიშვნები		
დამკვეთი: სს ლიბერთი ბანკი		
პრ. სახელწოდება: ლიბერთი ბანკის ბათუმის სერვისცენტრის პროექტი		
მისამართი: ქალაქი ბათუმი, ჭავჭავაძის №103		
თანამდებობა	გვარი	სახელი
არქიტექტორი	გ. გაყულაშვილი	
არქიტექტორი		
დაამუშავა	გ. გაყულაშვილი	
დაამუშავა		
		ნახაზი:
თარიღი	2021	
მასშტაბი		
სტადია	ფურცელი	ფურცლები
3.		

ანტროპოლოგის სანათების განლაგების გეგმა. მ 1:100



ფორმები A-3	თბილისი-2021	
	ღაჯუაძე №	
ქვეყნის სახელი		
პრობლემატიკა		
შედეგები		
შედეგები		
შედეგები:		
სს ლიბერტი ბანკი		
პრ. სახელმწიფო:		
ლიბერტი ბანკის ბათუმის სერვისცენტრის პროექტი		
მისამართი:		
ქალაქი ბათუმი, ჭავჭავაძის №103		
თანამდებობა	გვარი	სახელი
პროექტორი	გ. ზაქარაიძე	
პროექტორი		
დამამუშავ	გ. ზაქარაიძე	
დამამუშავ		
თარიღი	2021	ნახაზი:
მასშტაბი		
საღარი	ფარგალი	ფარგალი
პ.		





ქალაქი ბათუმი, ჭავჭავაძის №103  
ლიბერთი ბანკის სერვისცენტრის პროექტი

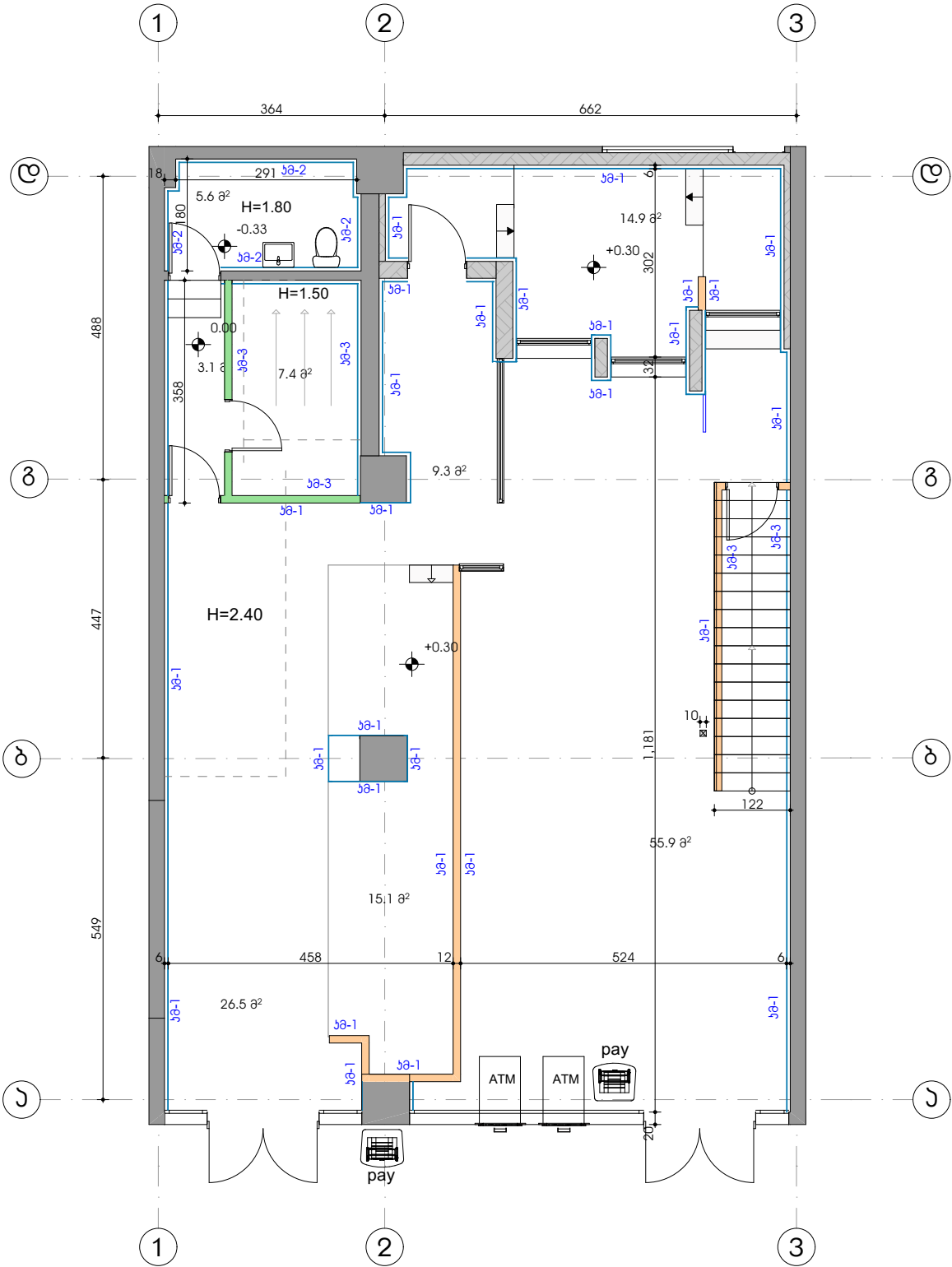
ანტრესოლის როზაბების განლაგების გეგმა. მ 1:100



ფორმატი A-3		თბილისი-2021	
		დასავაშატი №	
ქსელისგანაწილება			
პროექტის ნიშნები			
პროექტის ნიშნები			
პროექტის ნიშნები			
პროექტის ნიშნები			
პროექტის ნიშნები			
პროექტის ნიშნები			
პროექტის ნიშნები			
პროექტის ნიშნები			
პროექტის ნიშნები			
პროექტის ნიშნები			
პროექტის ნიშნები			
პროექტის ნიშნები			
პროექტის ნიშნები			
პროექტის ნიშნები			
პროექტის ნიშნები			
პროექტის ნიშნები			
პროექტის ნიშნები			
პროექტის ნიშნები			
პროექტის ნიშნები			
პროექტის ნიშნები			
პროექტის ნიშნები			
პროექტის ნიშნები			
პროექტის ნიშნები			
პროექტის ნიშნები			
პროექტის ნიშნები			
პროექტის ნიშნები			
პროექტის ნიშნები			
პროექტის ნიშნები			
პროექტის ნიშნები			
პროექტის ნიშნები			
პროექტის ნიშნები			
პროექტის ნიშნები			
პროექტის ნიშნები			
პროექტის ნიშნები			
პროექტის ნიშნები			
პროექტის ნიშნები			
პროექტის ნიშნები			
პროექტის ნიშნები			
პროექტის ნიშნები			
პროექტის ნიშნები			
პროექტის ნიშნები			
პროექტის ნიშნები			
პროექტის ნიშნები			
პროექტის ნიშნები			
პროექტის ნიშნები			
პროექტის ნიშნები			
პროექტის ნიშნები			
პროექტის ნიშნები			
პროექტის ნიშნები			
პროექტის ნიშნები			
პროექტის ნიშნები			
პროექტის ნიშნები			
პროექტის ნიშნები			
პროექტის ნიშნები			
პროექტის ნიშნები			
პროექტის ნიშნები			
პროექტის ნიშნები			
პროექტის ნიშნები			
პროექტის ნიშნები			
პროექტის ნიშნები			
პროექტის ნიშნები			
პროექტის ნიშნები			
პროექტის ნიშნები			
პროექტის ნიშნები			
პროექტის ნიშნები			
პროექტის ნიშნები			
პროექტის ნიშნები			
პროექტის ნიშნები			
პროექტის ნიშნები			
პროექტის ნიშნები			
პროექტის ნიშნები			
პროექტის ნიშნები			
პროექტის ნიშნები			
პროექტის ნიშნები			
პროექტის ნიშნები			
პროექტის ნიშნები			
პროექტის ნიშნები			
პროექტის ნიშნები			
პროექტის ნიშნები			
პროექტის ნიშნები			
პროექტის ნიშნები			
პროექტის ნიშნები			
პროექტის ნიშნები			
პროექტის ნიშნები			
პროექტის ნიშნები			
პროექტის ნიშნები			
პროექტის ნიშნები			
პროექტის ნიშნები			
პროექტის ნიშნები			
პროექტის ნიშნები			
პროექტის ნიშნები			
პროექტის ნიშნები			
პროექტის ნიშნები			
პროექტის ნიშნები			
პროექტის ნიშნები			
პროექტის ნიშნები			
პროექტის ნიშნები			
პროექტის ნიშნები			
პროექტის ნიშნები			
პროექტის ნიშნები			
პროექტის ნიშნები			
პროექტის ნიშნები			
პროექტის ნიშნები			
პროექტის ნიშნები			
პროექტის ნიშნები			
პროექტის ნიშნები			
პროექტის ნიშნები			
პროექტის ნიშნები			
პროექტის ნიშნები			
პროექტის ნიშნები			
პროექტის ნიშნები			
პროექტის ნიშნები			
პროექტის ნიშნები			
პროექტის ნიშნები			
პროექტის ნიშნები			
პროექტის ნიშნები			
პროექტის ნიშნები			
პროექტის ნიშნები			
პროექტის ნიშნები			
პროექტის ნიშნები			
პროექტის ნიშნები			
პროექტის ნიშნები			
პროექტის ნიშნები			
პროექტის ნიშნები			
პროექტის ნიშნები			
პროექტის ნიშნები			
პროექტის ნიშნები			
პროექტის ნიშნები			
პროექტის ნიშნები			
პროექტის ნიშნები			
პროექტის ნიშნები			
პროექტის ნიშნები			
პროექტის ნიშნები			
პ			

ქალაქი ბათუმი, ჭავჭავაძის №103  
ლიბერთი ბანკის სერვისცენტრის პროექტი

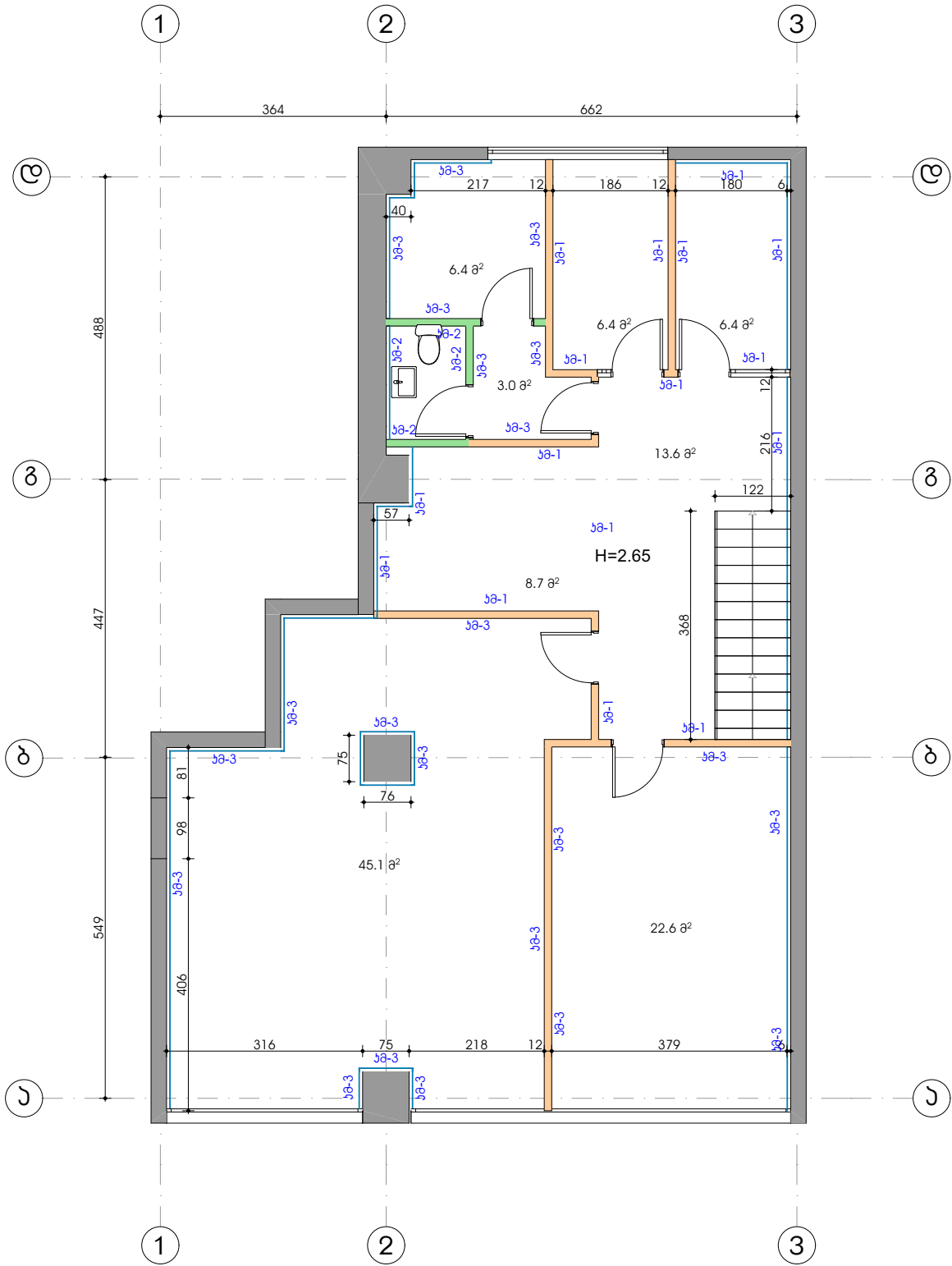
I სართულის ჯაჭვის მოჭირათების გეგმა. მ 1:100



ფორმატი A-3		თბილისი-2021	
		დასახელება №	
ქვესტრუქცია			
პროექტის ნიშნები			
პროექტის ნიშნები			
პროექტის ნიშნები			
პროექტის ნიშნები			
პროექტის ნიშნები			
პროექტის ნიშნები			
პროექტის ნიშნები			
პროექტის ნიშნები			
პროექტის ნიშნები			
პროექტის ნიშნები			
პროექტის ნიშნები			
პროექტის ნიშნები			
პროექტის ნიშნები			
პროექტის ნიშნები			
პროექტის ნიშნები			
პროექტის ნიშნები			
პროექტის ნიშნები			
პროექტის ნიშნები			
პროექტის ნიშნები			
პროექტის ნიშნები			
პროექტის ნიშნები			
პროექტის ნიშნები			
პროექტის ნიშნები			
პროექტის ნიშნები			
პროექტის ნიშნები			
პროექტის ნიშნები			
პროექტის ნიშნები			
პროექტის ნიშნები			
პროექტის ნიშნები			
პროექტის ნიშნები			
პროექტის ნიშნები			
პროექტის ნიშნები			
პროექტის ნიშნები			
პროექტის ნიშნები			
პროექტის ნიშნები			
პროექტის ნიშნები			
პროექტის ნიშნები			
პროექტის ნიშნები			
პროექტის ნიშნები			
პროექტის ნიშნები			
პროექტის ნიშნები			
პროექტის ნიშნები			
პროექტის ნიშნები			
პროექტის ნიშნები			
პროექტის ნიშნები			
პროექტის ნიშნები			
პროექტის ნიშნები			
პროექტის ნიშნები			
პროექტის ნიშნები			
პროექტის ნიშნები			
პროექტის ნიშნები			
პროექტის ნიშნები			
პროექტის ნიშნები			
პროექტის ნიშნები			
პროექტის ნიშნები			
პროექტის ნიშნები			
პროექტის ნიშნები			
პროექტის ნიშნები			
პროექტის ნიშნები			
პროექტის ნიშნები			
პროექტის ნიშნები			
პროექტის ნიშნები			
პროექტის ნიშნები			
პროექტის ნიშნები			
პროექტის ნიშნები			
პროექტის ნიშნები			
პროექტის ნიშნები			
პროექტის ნიშნები			
პროექტის ნიშნები			
პროექტის ნიშნები			
პროექტის ნიშნები			
პროექტის ნიშნები			
პროექტის ნიშნები			
პროექტის ნიშნები			
პროექტის ნიშნები			
პროექტის ნიშნები			
პროექტის ნიშნები			
პროექტის ნიშნები			
პროექტის ნიშნები			
პროექტის ნიშნები			
პროექტის ნიშნები			
პროექტის ნიშნები			
პროექტის ნიშნები			
პროექტის ნიშნები			
პროექტის ნიშნები			
პროექტის ნიშნები			
პროექტის ნიშნები			
პროექტის ნიშნები			
პროექტის ნიშნები			
პროექტის ნიშნები			
პროექტის ნიშნები			
პროექტის ნიშნები			
პროექტის ნიშნები			
პროექტის ნიშნები			
პროექტის ნიშნები			
პროექტის ნიშნები			
პროექტის ნიშნები			
პროექტის ნიშნები			
პროექტის ნიშნები			
პროექტის ნიშნები			
პროექტის ნიშნები			
პროექტის ნიშნები			
პროექტის ნიშნები			
პროექტის ნიშნები			
პროექტის ნიშნები			
პროექტის ნიშნები			
პროექტის ნიშნები			
პროექტის ნიშნები			
პროექტის ნიშნები			
პროექტის ნიშნები			
პროექტის ნიშნები			
პროექტის ნიშნები			
პროექტის ნიშნები			
პროექტის ნიშნები			
პროექტის ნიშნები			
პროექტის ნიშნები			
პროექტის ნიშნები			
პროექტის ნიშნები			
პროექტის ნიშნები			
პროექტის ნიშნები			
პროექტის ნიშნები			
პროექტის ნიშნები			
პროექტის ნიშნები			
პროექტის ნიშნები			
პროექტის ნიშნები			
პროექტის ნიშნები			
პროექტის ნიშნები			
პროექტის ნიშნები			
პროექტის ნიშნები			
პროექტის ნიშნები			
პროექტის ნიშნები			
პროექტის ნიშნები			
პროექტის ნიშნები			
პროექტის ნიშნები			
პროექტის ნიშნები			
პროექტის ნიშნები			
პროექტის ნიშნები			
პროექტის ნიშნები			
პროექტის ნიშნები			
პროექტის ნიშნები			
პროექტის ნიშნები			
პროექტის ნიშნები			
პროექტის ნიშნები			
პროექტის ნიშნები			
პროექტის ნიშნები			
პროექტის ნიშნები			
პროექტის ნიშნები			
პროექტის ნიშნები			
პროექტის ნიშნები			
პროექტის ნიშნები			
პროექტის ნიშნები			
პროექტის ნიშნები			
პროექტის ნიშნები			
პროექტის ნიშნები			
პროექტის ნიშნები			
პროექტის ნიშნები			
პროექტის ნიშნები			
პროექტის ნიშნები			
პროექტის ნიშნები			
პროექტის ნიშნები			
პროექტის ნიშნები			
პროექტის ნიშნები			
პროექტის ნიშნები			
პროექტის ნიშნები			
პროექტის ნიშნები			
პროექტის ნიშნები			
პროექტის ნიშნები			
პროექტის ნიშნები			
პროექტის ნიშნები			
პროექტის ნიშნები			

ქალაქი ბათუმი, ჭავჭავაძის №103  
ლიბერთი ბანკის სერვისცენტრის პროექტი

ანტრესოლის ჯაჭვის მოჭრა-შენიშვნის გეგმა. მ 1:100

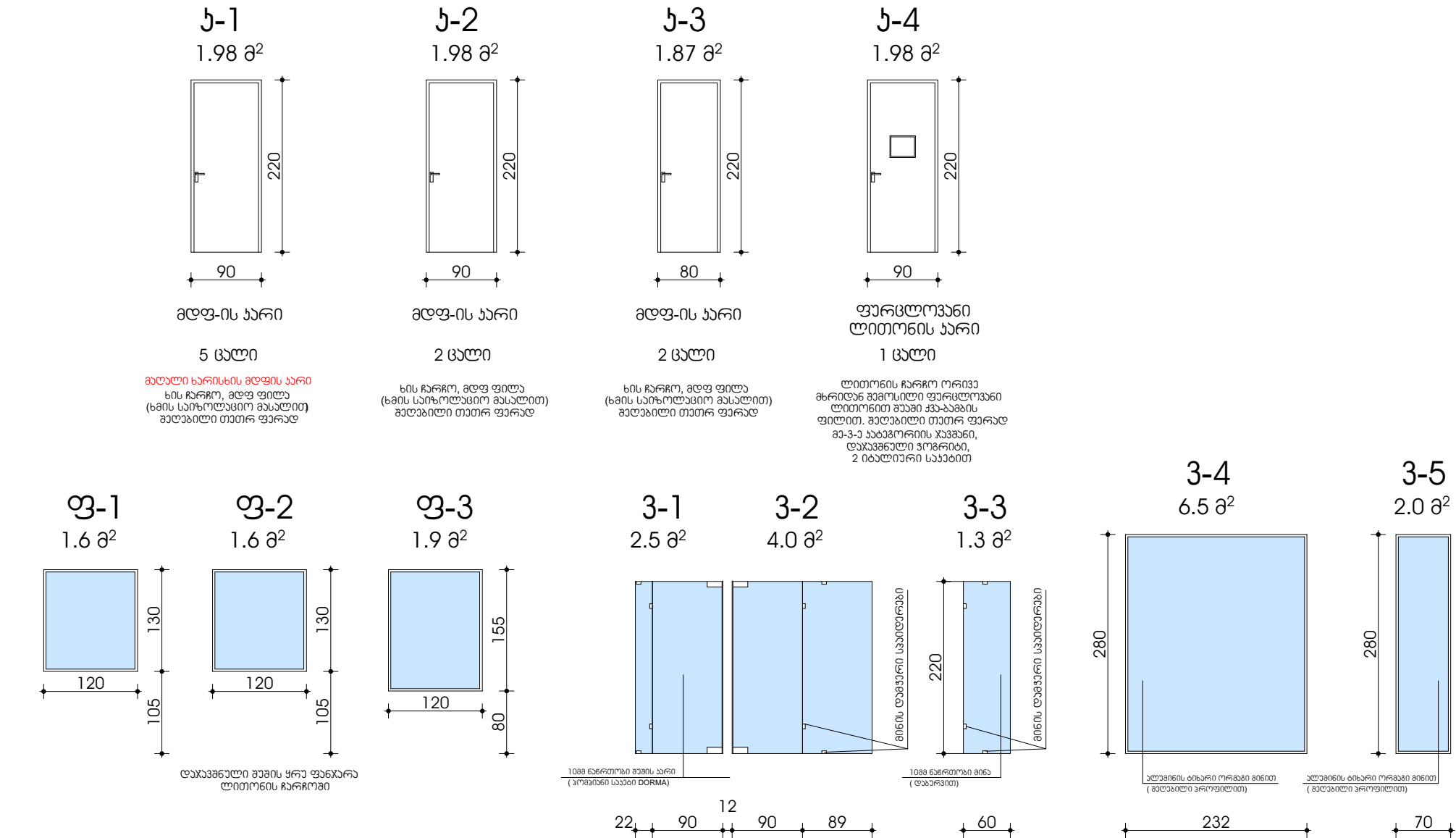


ფორმატი A-3		თბილისი-2021	
		დასახელება №	
ექსპლიკაცია			
პროექტის ნიშნები			
ან-1 აედლების ღებუა VITEX CLASIC (თეთრი)  ან-2 აედლების მოჭირებუბა ებრებიჭული ფილებიბი  ან-3 აედლების ღებუა VITEX CLASIC 9010 (თეთრი)			
შენიშნებები			
დამევები:  სს ლიბერთი ბანკი			
პრ. სხელწოდებუა: ლიბერთი ბანკის ბებუბის სერვისცენტრის პროექტი			
მისამართი: ქალაქი ბებუბი, ჰავზავაძის №103			
თანამდებობა		გვარი	სელმწერა
არქიტექტორი		გ. გეველუბვილი	
არქიტექტორი			
დამევება		გ. გეველუბვილი	
დამევება			
თარიღი	2021	ნებუბი:	
მასშტაბი			
სტადია	ფურცელი	ფურცელი	
შ.			

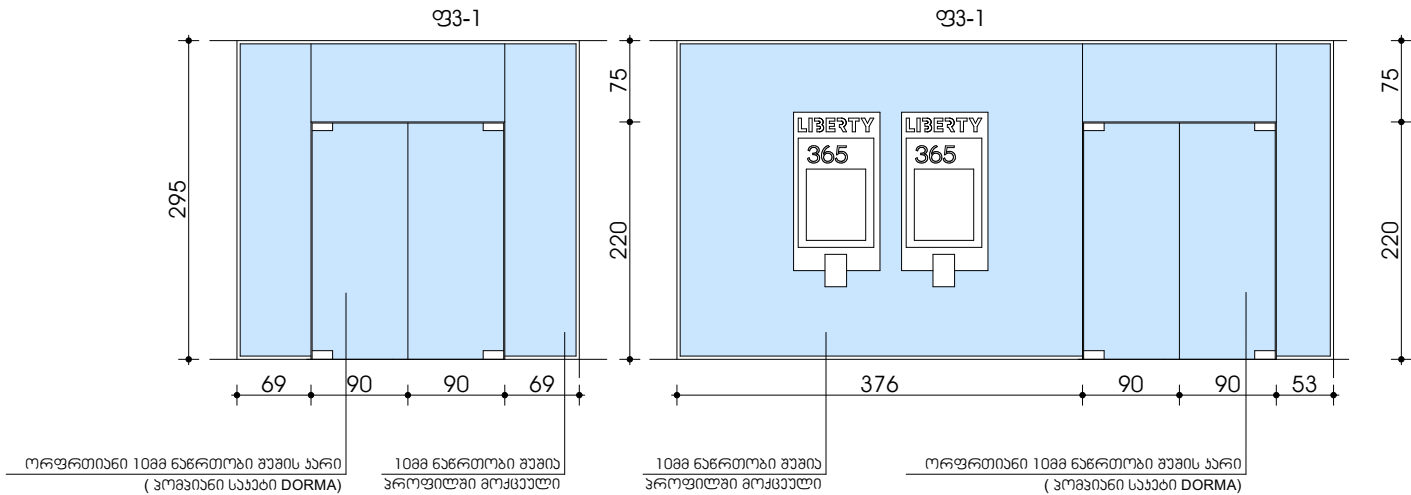


ქალაქი ბათუმი, ჭავჭავაძის №103  
ლიბერთი ბანკის სერვისცენტრის პროექტი

ნარ-ფანჯრების და ჰიტრაჟების სპეციფიკაცია. მ 1:90



ფასადის ჰიტრაჟი  
27.3 მ²



ფორმატი A-3	თბილისი-2021	
	დავითაძე №	
ექსპლიკაცია		
პროექტის ნიშნები		
შენიშვნები		
დამკვეთი:		
სს ლიბერთი ბანკი		
პრ. სახელმწიფო:		
ლიბერთი ბანკის ბათუმის სერვისცენტრის პროექტი		
მისამართი:		
ქალაქი ბათუმი, ჭავჭავაძის №103		
თანამდებობა	გვარი	სახელი
არქიტექტორი	გ. მუხომბელი	
არქიტექტორი		
დაამუშავა	გ. მუხომბელი	
დაამუშავა		
თარიღი	2021	
მასშტაბი		
სტადია	ფარცალი	ფარცალი
3.		

ქალაქი ბათუმი, ჭავჭავაძის №103  
ლიბერთი ბანკის სერვისცენტრის პროექტი



ვიზუალიზაცია



ფორმატი A-3	თბილისი-2021	
	დავამთა №	
ქსკლინაცია		
პრობოითი ნიშნები		
შენიშვნები		
დამკვეთი: სს ლიბერთი ბანკი		
პრ. სახელწოდება: ლიბერთი ბანკის ბათუმის სერვისცენტრის პროექტი		
მისამართი: ქალაქი ბათუმი, ჭავჭავაძის №103		
თანამდებობა	გვარი	სახელი
არჩიბაბორონი	გ. გაყულაშვილი	
არჩიბაბორონი		
დაამუშავა	გ. გაყულაშვილი	
დაამუშავა		
თარიღი	2021	ნახაზი:
მასშტაბი		
სტადია	ფურცელი	ფურცლები
3.		



ქალაქი ბათუმი, ჭავჭავაძის №103  
ლიბერთი ბანკის სერვისცენტრის პროექტი



ვიზუალიზაცია



ფორმატი A-3	თბილისი-2021	
	დავითა №	
ქვეყნის სახელი		
პროექტის ნომერი		
პროექტის სახელი		
პროექტის ავტორი		
დაამუშავა:		
სს. ლიბერთი ბანკი		
პრ. სახელმწიფო:		
ლიბერთი ბანკის ბათუმის სერვისცენტრის პროექტი		
მისამართი:		
ქალაქი ბათუმი, ჭავჭავაძის №103		
თანამდებობა	გვარი	სახელი
არსებითი	გ. გუგუშვილი	
არსებითი		
დაამუშავა	გ. გუგუშვილი	
დაამუშავა		
თარიღი	2021	ნაწილი:
მასშტაბი		
სტადია	ფურცელი	ფურცელი
3.		